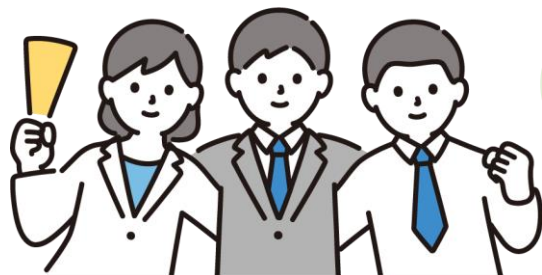


収入保険

保険料の
1/2を補助！



農業経営を
応援します！

令和6年度 新規申込限定 東京都の助成金が出ます！

自然災害や価格低下だけでなく**農業者の経営努力**では
避けられない収入減少が**補償の対象**です！



倉庫浸水



自然災害



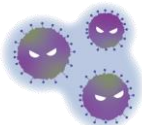
盗難



鳥獣害



市場価格低下



ウイルス



取引先倒産



ケガ・病気

ご加入できる方



青色申告を行っている農業者（個人・法人）

※保険期間に、青色申告実績（簡易な方式を含む）が1年分あればご加入できます

保険期間



個人 1月～12月

法人 事業年度の1年間

※税の収入算定期間と同じ

お手続きに必要な書類

- ✓ 青色申告決算書（農業所得用）
- ✓ 内訳書
- ✓ 確定申告書 第1表

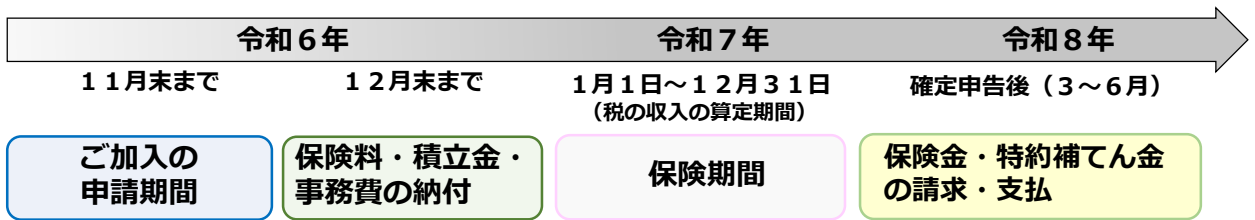


農業に関わる部分以外見ません！
確定申告書 第1表は赤枠の部分のみ！
目隠しシートをご用意しています！

R2 年 R3 年 R4 年 R5 年

※1年以上あれば手続きは可能です

収入保険の全体スケジュール(個人の場合)



東京都収入保険推進協議会

東京都産業労働局農林水産部農業振興課
東京都野菜生産団体連絡協議会
JA東京青壮年組織協議会
東京都農業協同組合中央会
東京都農業会議
東京都農業共済組合(事務所)

東京都農業共済組合

〒184-0004

東京都小金井市本町6-9-35

TEL 042-381-7111



NOSAI東京 までお電話を！

NOSAI東京 公式HP

